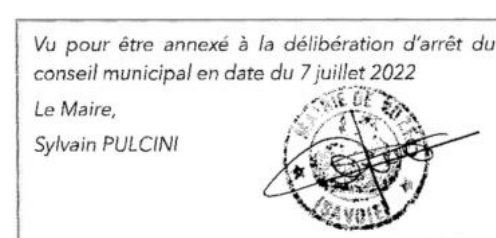




Plan Local d'Urbanisme Commune de BOZEL



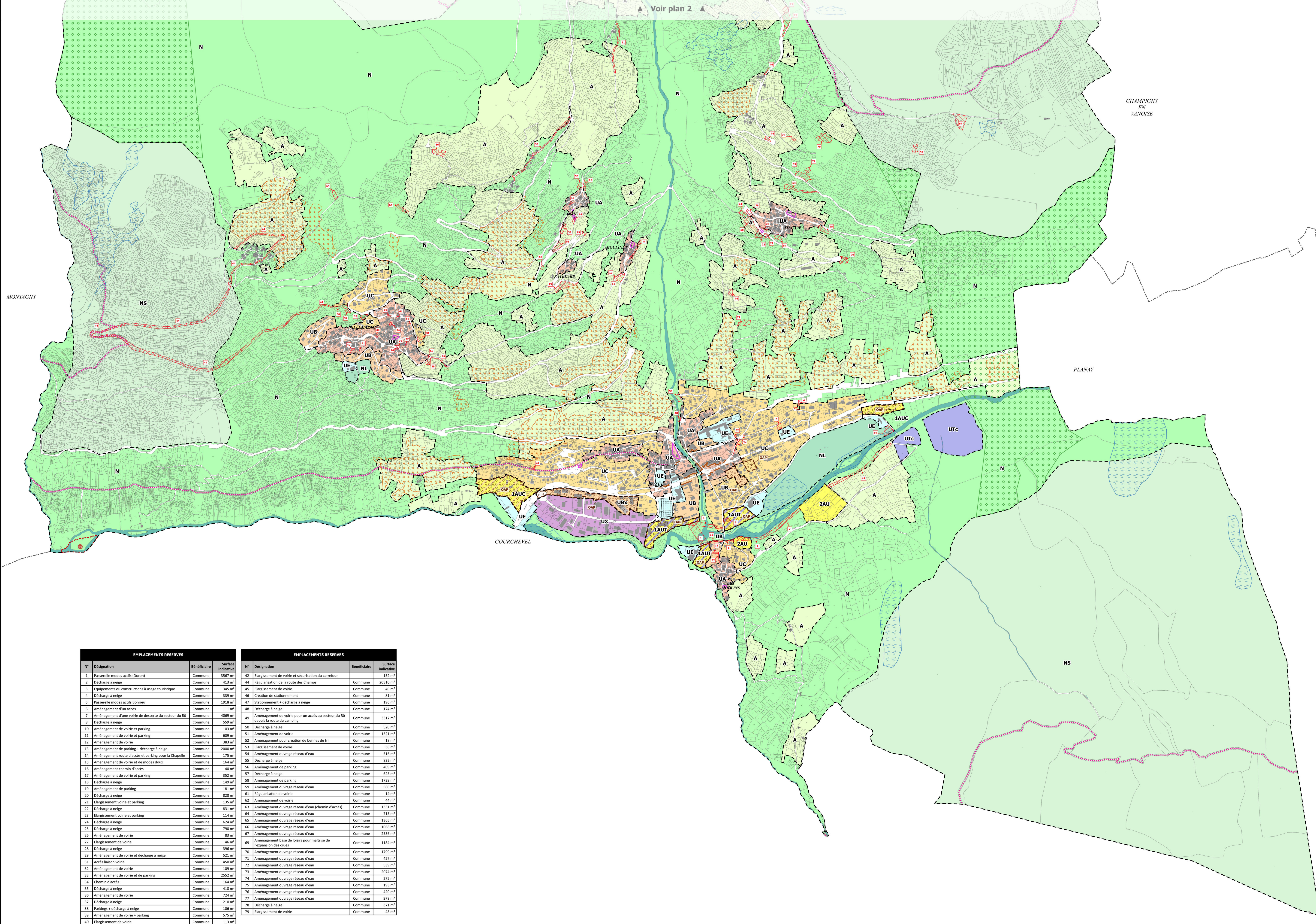
Document graphique du règlement



| | | |
|-----------------|-------------------------|---------------|
| PLAN N°1/3 | ELABORATION & REVISIONS | MODIFICATIONS |
| ECHELLE 1:5 000 | | |

CONCEPTION: **URBOSIGN** (URBOSIGN, 10 rue de la République, 73000 CHAMBERY) / **URBOSIGN** (URBOSIGN, 10 rue de la République, 73000 CHAMBERY) / **URBOSIGN** (URBOSIGN, 10 rue de la République, 73000 CHAMBERY)

- ZONES URBAINES**
- UA** Secteurs urbains denses et anciens, correspondant au centre village et aux hameaux
 - UB** Secteurs urbains correspondant aux secteurs périphériques à densité intermédiaire
 - UBx** Secteurs urbains correspondant à la frange urbaine de la ZA de la Prairie (front bâti de la RD915), avec des fonctions urbaines mixtes (activités économiques, services, habitat)
 - UC** Secteurs urbains correspondant aux secteurs périphériques à densité faible, à vocation essentiellement résidentielle
 - UE** Secteur dédié aux équipements publics ou d'intérêt collectif
 - UTC** Secteur urbain à vocation spécifique de gestion des terrains de camping et caravaneige
 - UX** Secteur dédié aux activités économiques (artisanat, industrie)
- ZONES A URBANISER**
- 1AUC** Zone d'urbanisation future, ouvert à l'urbanisation avec les règles des zones UC
 - 1AUT** Zone d'urbanisation future, ouvert à l'urbanisation avec les règles des zones UT
 - 2AU** Zone à urbaniser, à vocation principale d'équipements touristique, non ouvertes à l'urbanisation et nécessitant une procédure d'urbanisme ad hoc pour leur déblocage
- ZONES AGRICOLES**
- A** Secteur agricole
- ZONES NATURELLES**
- N** Secteur naturel
 - NL** Secteur naturel correspondant aux sites naturels avec des équipements de loisirs
 - Nsk** Secteur naturel correspondant au domaine skiable et à ses infrastructures
 - NS** Secteur naturel correspondant aux réservoirs de biodiversité et à des habitats naturels sensibles (Natura 2000)
- ELEMENTS GRAPHIQUES COMPLEMENTAIRES**
- Emplacement réservé
 - Secteur soumis à Orientation d'aménagement et de programmation (OAP)
 - Secteur de Taille et de Capacité d'Accueil Limitée (STECAL)
 - Secteur d'intérêt patrimonial à protéger au titre de l'article L.151-19 du code de l'urbanisme
 - Secteur de zones humides à protéger au titre de l'article L.151-23 du code de l'urbanisme
 - Secteur de pelouses sèches à protéger au titre de l'article L.151-23 du code de l'urbanisme
 - Secteur de corridors écologiques à protéger au titre de l'article L.151-23 du code de l'urbanisme
 - Linéaire commercial au titre de l'article L.151-16 du code de l'urbanisme
 - Chemins inscrits au PDIPR repérés au titre de l'article L151-38 du code de l'urbanisme



| N° | Désignation | Bénéficiaire | Surface indicative |
|----|---|--------------|--------------------|
| 1 | Passerelle modes actifs (Doron) | Commune | 3567 m² |
| 2 | Décharge à neige | Commune | 413 m² |
| 3 | Equipement ou constructions à usage touristique | Commune | 343 m² |
| 4 | Décharge à neige | Commune | 339 m² |
| 5 | Passerelle modes actifs Bonivieu | Commune | 1918 m² |
| 6 | Aménagement d'un accès | Commune | 111 m² |
| 7 | Aménagement d'une voirie de desserte du secteur du Rô | Commune | 8065 m² |
| 8 | Décharge à neige | Commune | 559 m² |
| 10 | Aménagement de voirie et parking | Commune | 103 m² |
| 11 | Aménagement de voirie et parking | Commune | 609 m² |
| 12 | Aménagement de voirie | Commune | 383 m² |
| 13 | Aménagement de parking + décharge à neige | Commune | 2000 m² |
| 14 | Aménagement route d'accès et parking pour la Chapelle | Commune | 375 m² |
| 15 | Aménagement de voirie et de modes doux | Commune | 164 m² |
| 16 | Aménagement chemin d'accès | Commune | 40 m² |
| 17 | Aménagement de voirie et parking | Commune | 352 m² |
| 18 | Décharge à neige | Commune | 149 m² |
| 19 | Aménagement de parking | Commune | 181 m² |
| 20 | Décharge à neige | Commune | 828 m² |
| 21 | Élargissement voirie et parking | Commune | 135 m² |
| 22 | Décharge à neige | Commune | 833 m² |
| 23 | Élargissement voirie et parking | Commune | 114 m² |
| 24 | Décharge à neige | Commune | 624 m² |
| 25 | Décharge à neige | Commune | 790 m² |
| 26 | Aménagement de voirie | Commune | 83 m² |
| 27 | Élargissement de voirie | Commune | 46 m² |
| 28 | Décharge à neige | Commune | 396 m² |
| 29 | Aménagement de voirie et décharge à neige | Commune | 521 m² |
| 31 | Accès liaison voirie | Commune | 450 m² |
| 32 | Aménagement de voirie | Commune | 109 m² |
| 33 | Aménagement de voirie et de parking | Commune | 2552 m² |
| 34 | Chemin d'accès | Commune | 164 m² |
| 35 | Décharge à neige | Commune | 418 m² |
| 36 | Aménagement de voirie | Commune | 724 m² |
| 37 | Décharge à neige | Commune | 210 m² |
| 38 | Parkings + décharge à neige | Commune | 106 m² |
| 39 | Aménagement de voirie + parking | Commune | 575 m² |
| 40 | Élargissement de voirie | Commune | 113 m² |
| 41 | Aménagement d'un chemin d'accès | Commune | 8 m² |

| N° | Désignation | Bénéficiaire | Surface indicative |
|----|---|--------------|--------------------|
| 42 | Élargissement de voirie et sécurisation du carrefour | Commune | 152 m² |
| 44 | Régularisation de la route des Champs | Commune | 20510 m² |
| 45 | Élargissement de voirie | Commune | 40 m² |
| 46 | Création de stationnement | Commune | 81 m² |
| 47 | Stationnement + décharge à neige | Commune | 196 m² |
| 48 | Décharge à neige | Commune | 174 m² |
| 49 | Aménagement de voirie pour un accès au secteur du Rô depuis la route de camping | Commune | 3317 m² |
| 50 | Décharge à neige | Commune | 520 m² |
| 51 | Aménagement de voirie | Commune | 1321 m² |
| 52 | Aménagement pour création de bennes de tri | Commune | 18 m² |
| 53 | Élargissement de voirie | Commune | 38 m² |
| 54 | Aménagement ouvrage réseau d'eau | Commune | 516 m² |
| 55 | Décharge à neige | Commune | 832 m² |
| 56 | Aménagement de parking | Commune | 409 m² |
| 57 | Décharge à neige | Commune | 625 m² |
| 58 | Aménagement de parking | Commune | 1729 m² |
| 59 | Aménagement ouvrage réseau d'eau | Commune | 580 m² |
| 61 | Régularisation de voirie | Commune | 14 m² |
| 62 | Aménagement de voirie | Commune | 44 m² |
| 63 | Aménagement ouvrage réseau d'eau (chemin d'accès) | Commune | 1331 m² |
| 64 | Aménagement ouvrage réseau d'eau | Commune | 715 m² |
| 65 | Aménagement ouvrage réseau d'eau | Commune | 1365 m² |
| 66 | Aménagement ouvrage réseau d'eau | Commune | 1068 m² |
| 67 | Aménagement ouvrage réseau d'eau | Commune | 2536 m² |
| 69 | Aménagement bas de loisirs pour maîtrise de l'expansion des crues | Commune | 1184 m² |
| 70 | Aménagement ouvrage réseau d'eau | Commune | 1799 m² |
| 71 | Aménagement ouvrage réseau d'eau | Commune | 427 m² |
| 72 | Aménagement ouvrage réseau d'eau | Commune | 539 m² |
| 73 | Aménagement ouvrage réseau d'eau | Commune | 2074 m² |
| 74 | Aménagement ouvrage réseau d'eau | Commune | 272 m² |
| 75 | Aménagement ouvrage réseau d'eau | Commune | 193 m² |
| 76 | Aménagement ouvrage réseau d'eau | Commune | 420 m² |
| 77 | Aménagement ouvrage réseau d'eau | Commune | 978 m² |
| 78 | Décharge à neige | Commune | 371 m² |
| 79 | Élargissement de voirie | Commune | 48 m² |